

Bradlo

Přístup

Od železniční stanice Nová Hradečná na trati Olomouc -Hanušovice - Jeseník číslo 290 dojdeme po červené turistické značce až na vrchol kopce Bradlo, kde se nachází lezecká oblast nebo z Libiny po modré turistické značce S kilometrů kolem skalní oblasti Tři kameny až na vrchol stejnojmenného kopce Bradla.

Specifika lezení

Z geologického hlediska jsou skály tvořeny z krystalického křemence. Skála je pevná, dostatečně členěná a poskytuje silové a technické lezení v kolmých a převislých stěnách, převisech a spárách. Popisované cesty jsou označeny šipkou a číslem. Cesty jsou jištěny kruhy, nýty, borháky a skobami. Skály dosahují výšky až 20 metrů.

Ostatní

Nejbližší obchod a hospoda je v Nové Hradečné. Nejbližší studánka je na cestě mezi Bradlem a Třemi kameny. Od Bradla 500 metrů, až začíná vysoký les. Od tohoto místa je cesta ke studánce značena turistickými značkami.

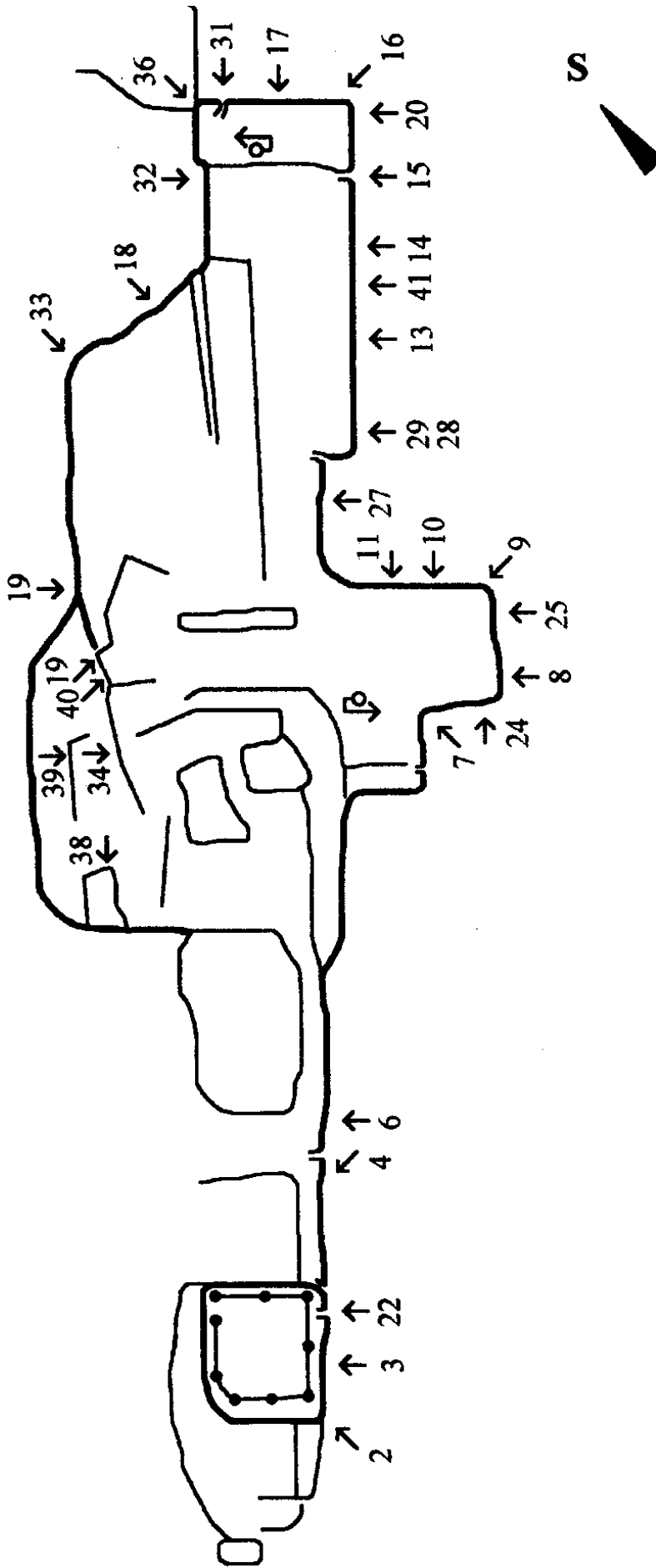
Výstupy vyšší obtížnosti uskutečnili: J. Černý, O. Srovnal, Z. Gatěk, Wiesner, J. Kývala, Uhlíř, J. Straka, K. Orlík, Z. Soldán a další.

Horní blok

1.	Černý kout	4	21.	Sestupovka	2
2.	Nechutný oříšek	6-	4.	Pendl	3+
3.	Rudolf	4-	5.	Pupky	4
3a.	Varianta přímo	4	6.	Cesta nečekaných startů	4+
22.	Cesta tlustého strýce	3			

Spodní blok

23.	Nová	4	30.	Dračí hrana	8+
7.	Smyčková	6-	15.	Až se ucho utrhne	4-
24.	Nedělní	6	20.	Modré nýty	7-
8.	Kruhový nesmysl	6+	16.	Hranou	5+
25.	Lambada	8	17.	Cesta táborového ohně	4
9.	Achylova hrana	5+	17a.	Bohoušova varianta	4+
10.	Libinská	4	31.	Kouřová spárka	3-
11.	Kučného kout	4-	36.	Stonehenge	7
26.	Sekvence	7	32.	Sestupovka	2
12.	Tatranská	5+	35.	?	
27.	Růžový sen	8	18.	Bříza	4
37.	Varianta Tatranské	7	33.	Ruská ruleta	7
28.	?	8+	19.	Velryba	5-
29.	Čistě "Ráj opic"	8+	40.	Opilí nelžou	9+
13.	Ráj opic	V A1	39.	Jahodový boulder	8+
41.	Sontágova	6+	34.	Jahodový koktejl	6
14.	Plazivá	5-	38.	Medvědí teta	6+



Bradlo

Tři kameny u Libiny

Tato skalní oblast se nachází nad obcemi Nová Hradečná a Libina. **Přístup**

Od železniční stanice Nová Hradečná na trati Olomouc -Hanušovice - Jeseník číslo 290 dojdeme po červené turistické značce až na vrchol kopce Bradlo, kde se nachází lezecká oblast Bradlo a dále jdeme po modré turistické značce až ke skalní oblasti Tři kameny u Libiny nebo z Libiny po modré turistické značce 4 kilometry.

Specifika lezení

Z geologického hlediska jsou skály tvořeny z krystalického křemence. Skála je pevná, dostatečně členěná a poskytuje silové a technické lezení v kolmých, převislých stěnách, převisech a spárách. Popisované cesty jsou označeny šipkou a číslem. Cesty jsou jištěny kruhy, nýty, borháky a skobami. Skály dosahují výšky až 20 metrů.

Ostatní

Nejbližší obchod a hospoda je v Nové Hradečné. Nejbližší studánka je na cestě mezi Bradlem a Třemi kameny. Od Bradla 500 metrů, až začíná vysoký les. Od tohoto místa je cesta ke studánce značena turistickými značkami.

Těžší výstupy uskutečnili: J. Straka, K. Drlík, Z. Soldán a další.

Šéfova věž

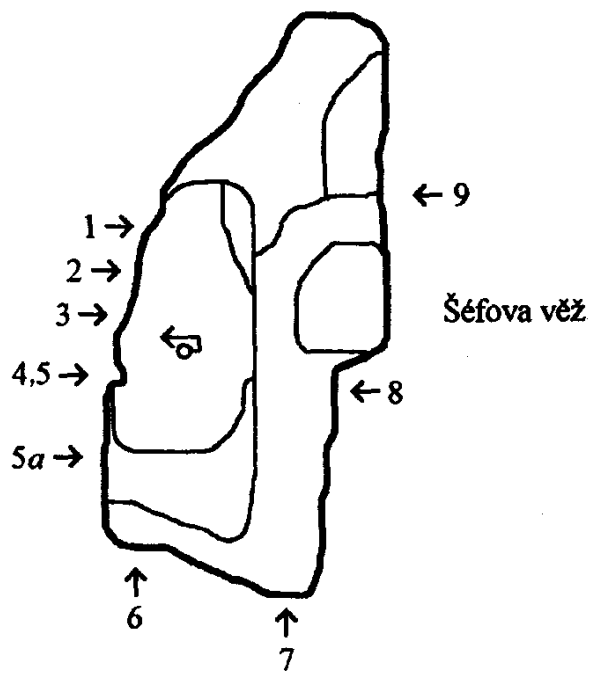
1.	Přes jedničku	4-	5a.	Aerobic	7+
2.	Centrála	5-	6.	Východní hrana	4+
3.	Vegetariánská	5	7.	Zarostlá cesta	4
4.	Vzpomínka na Adršpach	5-	8.	Z druhé strany	4
5.	Prstíková	5	9.	Stará cesta	2

Dívčí věž

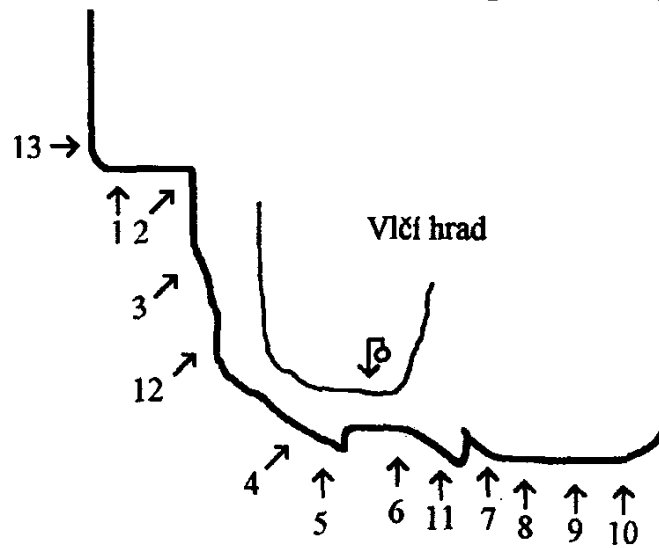
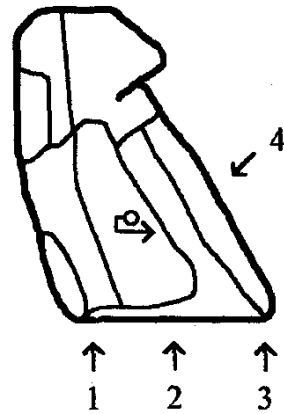
1.	Levá hrana	4-	3.	Severní hrana	4
2.	Po schodech	3	4.	Severní stěna	4

Vlčí Hrad

13.	Bouldrová hrana	5+	6.	Odkaz	5+
1.	Stará cesta	4+	11.	?	7-
2.	Soví cesta	3+	7.	Trpasličí cesta 1	4-
3.	Nereálná	7-	8.	Trpasličí cesta 2	3+
12.	Pět minut strachu	8-	9.	Trpasličí cesta 3	3+
4.	Přes balkón	5	10.	Trpasličí cesta 4	3
5.	Jardův objev	4+			



Dívčí věž



Tři kameny u Libiny