 Přístup: K **Dolnímu Mazáku** je nejjednodušší přístup údolím potoka Mazák (z Ostravice po modré značce, automobil je možno zaparkovat u rozcestí na začátku údolí) směrem na osadu Muchovice. Skály se nacházejí bezprostředně u značené cesty po levé straně. Od rozcestí 1,5 km z nádraží Ostravice 3 km. Odtud je možno pokračovat dále po modré značce na rozcestí Butořanka, od kterého se dáme šikmo doprava výraznou neznačenou mírně stoupající lesní cestou. Před vyústěním cesty na louku s výhledem na Lysou horu odbočíme chodníčkem doprava k blízkým skalám **Horního Mazáku** (od Dolního Mazáku 1,2 km). Přímo u skal je chata Tatránka. K rozcestí Butořanka je výhodnější přístup po červené značce z Ostravice (2,5 km, od parkoviště na uzavírací cesty 1,2 km). K Medvědí skále nejprve po červené značce směr Lysá Hora. Asi po 1,5 km odbočíme ze značky doleva po výrazné cestě směrem ke středisku Ondráš. Odtud kousek po lesní silnici, poté vzhůru lesem směrem k vrcholu Ostré hory.

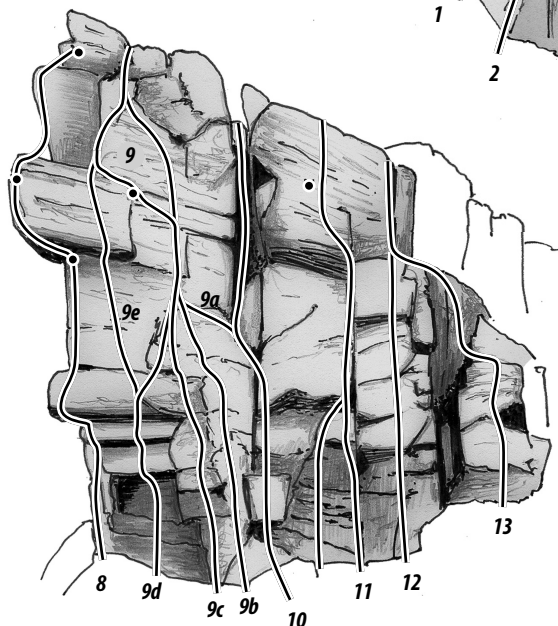
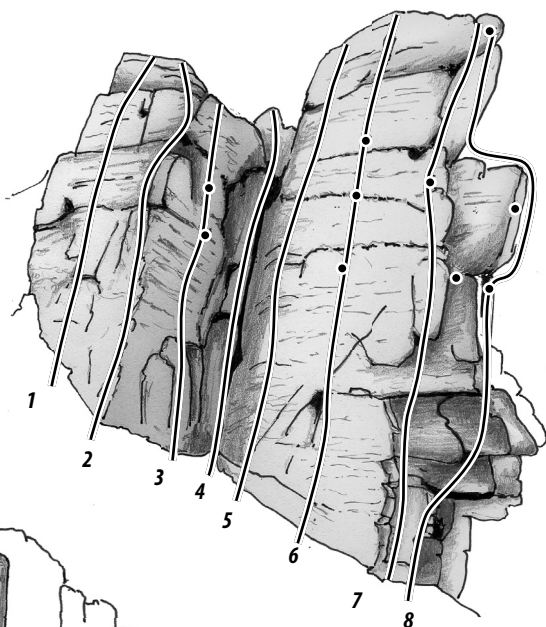
▲ Horní Mazák

GPS 49°32'28.7"N, 18°25'39.5"E



- | | |
|--|----|
| 1) Za hranou | 3+ |
| Stěnkou vlevo od hrany. | |
| 2) Hrana | 5 |
| 3) Včelův převis | 7 |
| 4) Kout | 3 |
| Jištění ve spáře nebo ve vedlejší cestě. | |
| 5) Jančíkova | 6 |
| 6) Evženka | 7 |
| 7) Sokolík | 5 |
| 8) Velký bachor | 7+ |

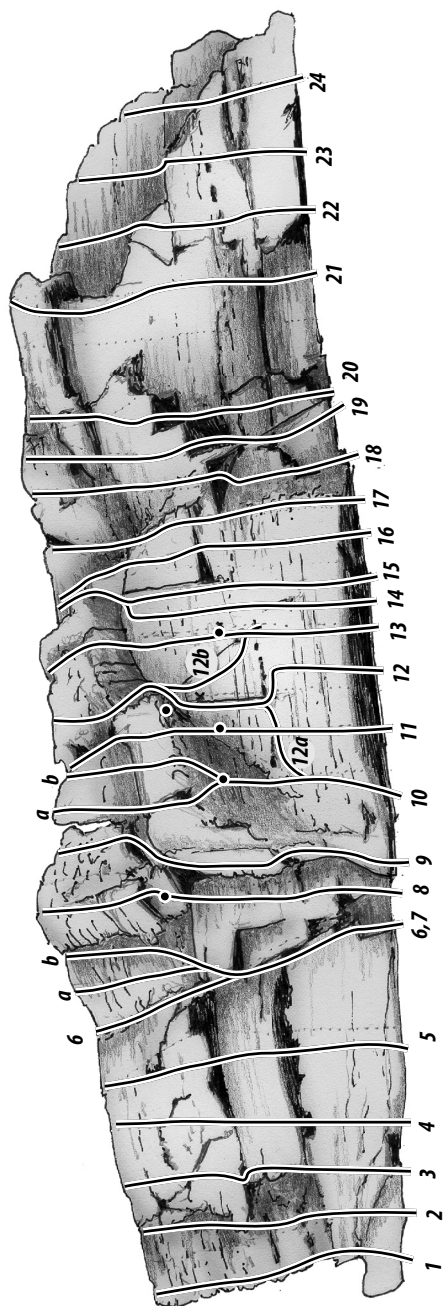
Nástup a) stěnkou a doprava pod převis;
b) přímo pod převis, poté přes převis přímo.



- | | |
|-----------------------------|----|
| 9) Přivka | 5+ |
| Nástup: | |
| a) komínem | 2 |
| b) stěnkou vlevo od komína | 5 |
| c) přímo přes převis | 5- |
| d) převis zleva | 5+ |
| Středem stěny přes římsy. | |
| e) Přes převisek na poličku | 5+ |
| 10) Komín | 2 |
| 11) Mičkova | 5+ |
| 12) Spárka | 4 |
| 13) Hrana u chaty | 3 |

▲ Dolní Mazák

GPS 49°32'10.8"N, 18°25'25.3"E



- | | |
|---|----|
| 1) Levá hranka | 5+ |
| 2) Mechová | 6 |
| 3) Třetí | 5+ |
| 4) Čtvrtá | 4 |
| 5) Zdeňkova | 4 |
| 6) Setupová | 4 |
| 7) Kominická | 4 |
| 8) Taničce | 4 |
| 9) Kout | 4 |
| 10) Láďova | 3+ |
| 11) Pavluška | 4+ |
| 12) Přímá | 3 |
| 12a) Varianta Přímé — nástup cestou I | 3 |
| 12b) Varianta Přímé — nástup cestou „y“ | 3 |
| 13) Cesta „y“ | |
| 14) Plotníčka | |
| 15) Föglí | |
| 16) Bezejmenná | |
| 17) Podzimní | |
| 18) Převisek | |
| 19) Věčko | |
| 20) Koutek | |
| 21) Hamerská | |
| 22) Lehčí výstup I | |
| 23) Lehčí výstup II | |
| 24) Lehčí výstup III | |

